

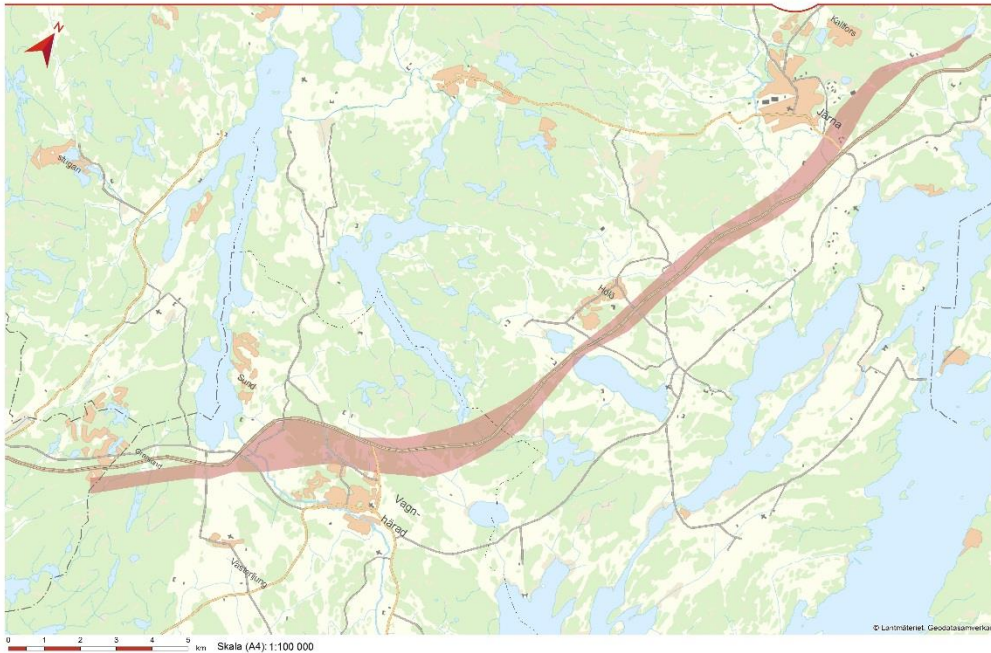
Välkommen till vår värld!

GIS i Ostlänken



ArcGIS online i OSTLÄNKEN

OSTLÄNKEN, DELEN GERSTABERG - SILLEKROG

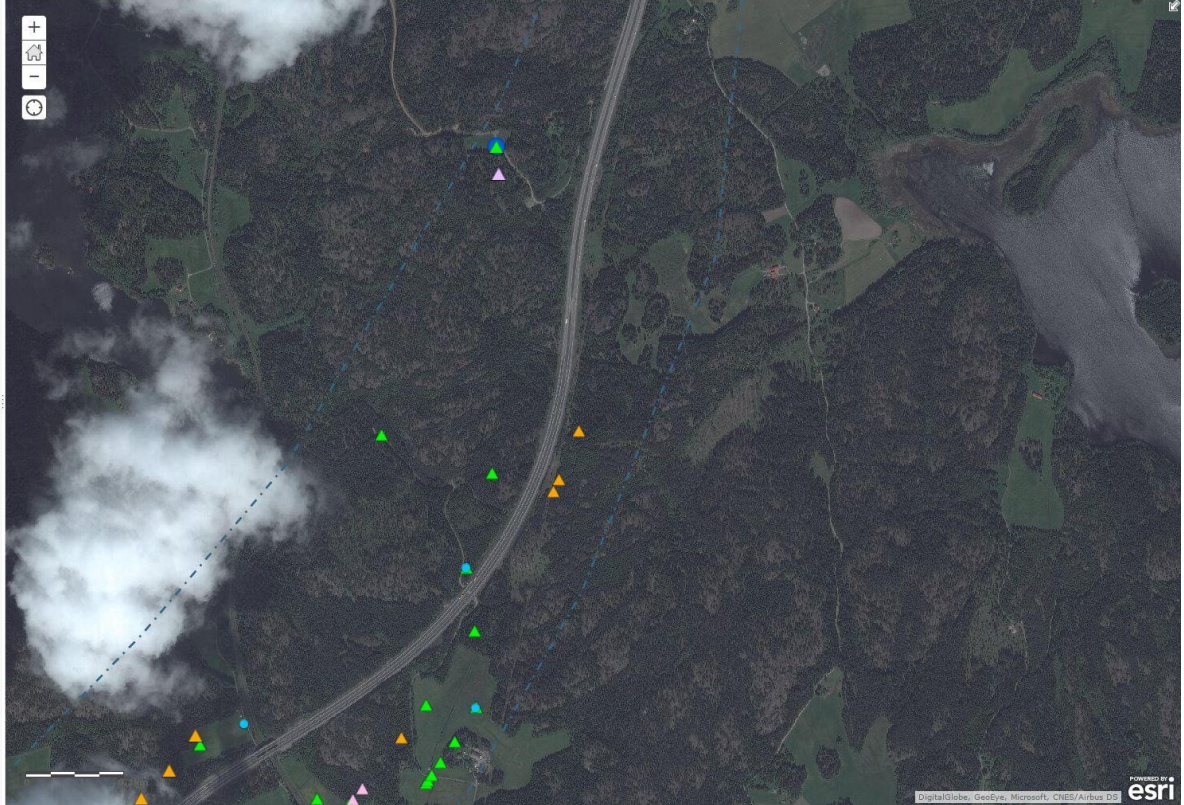


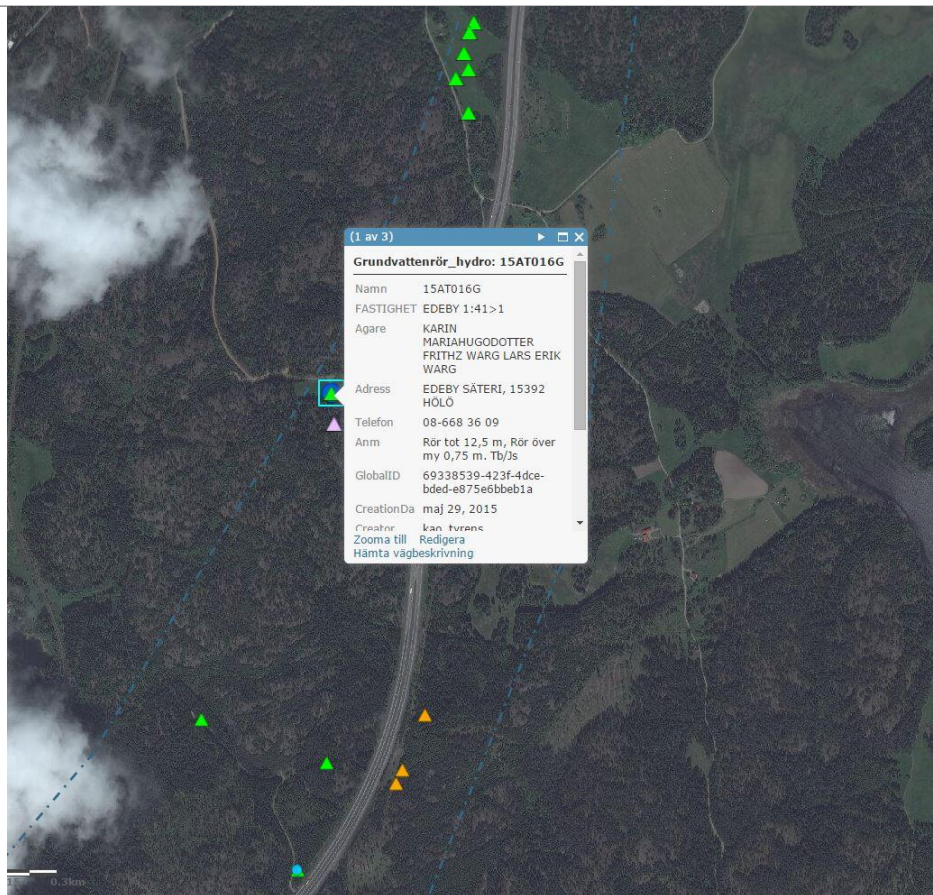
Underlag och arbetssätt

- Natur- och kulturmiljö från Länsstyrelsen, Skogsstyrelsen och naturinventering
- Ledningar från Ledningskollen
- Markägare från Lantmäteriet
- Fastighetsytor från Lantmäteriet
- Information om borringar från geoteknikerna

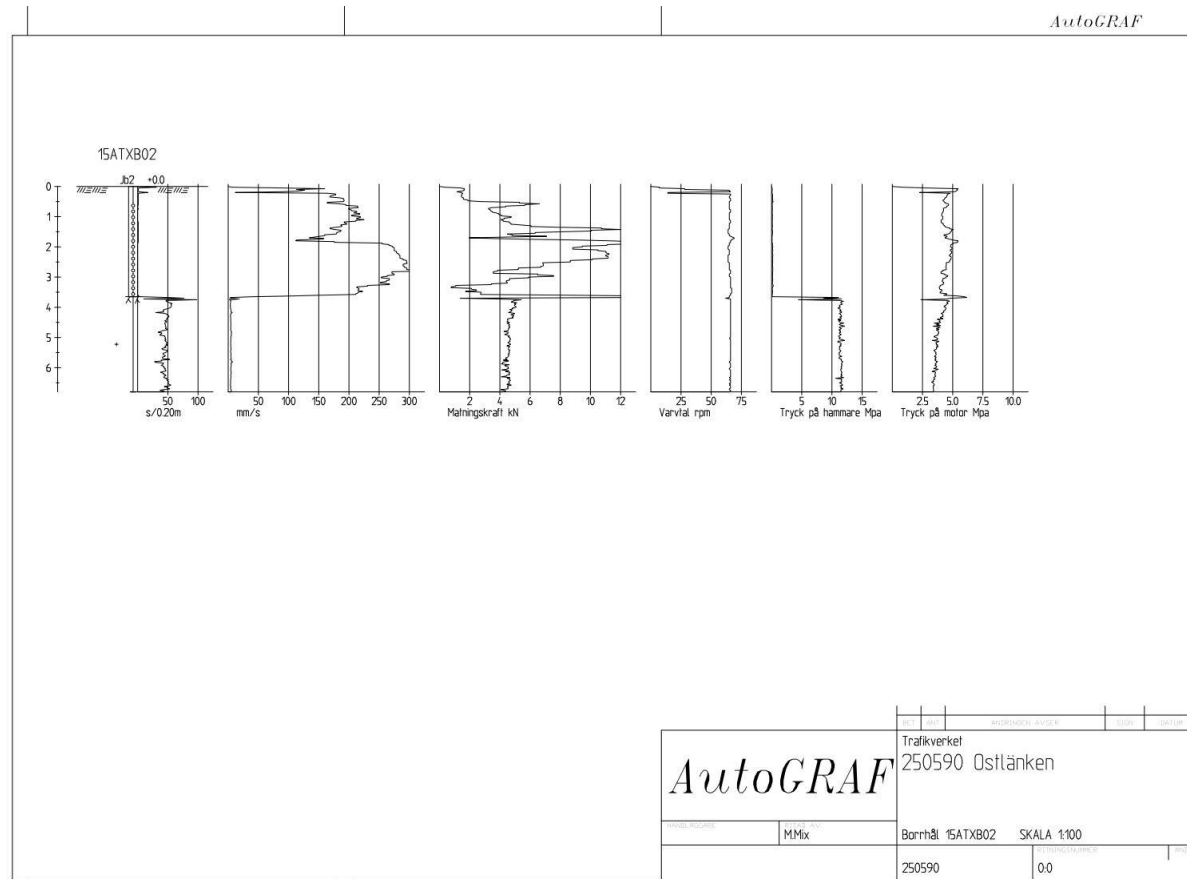
Innehåll

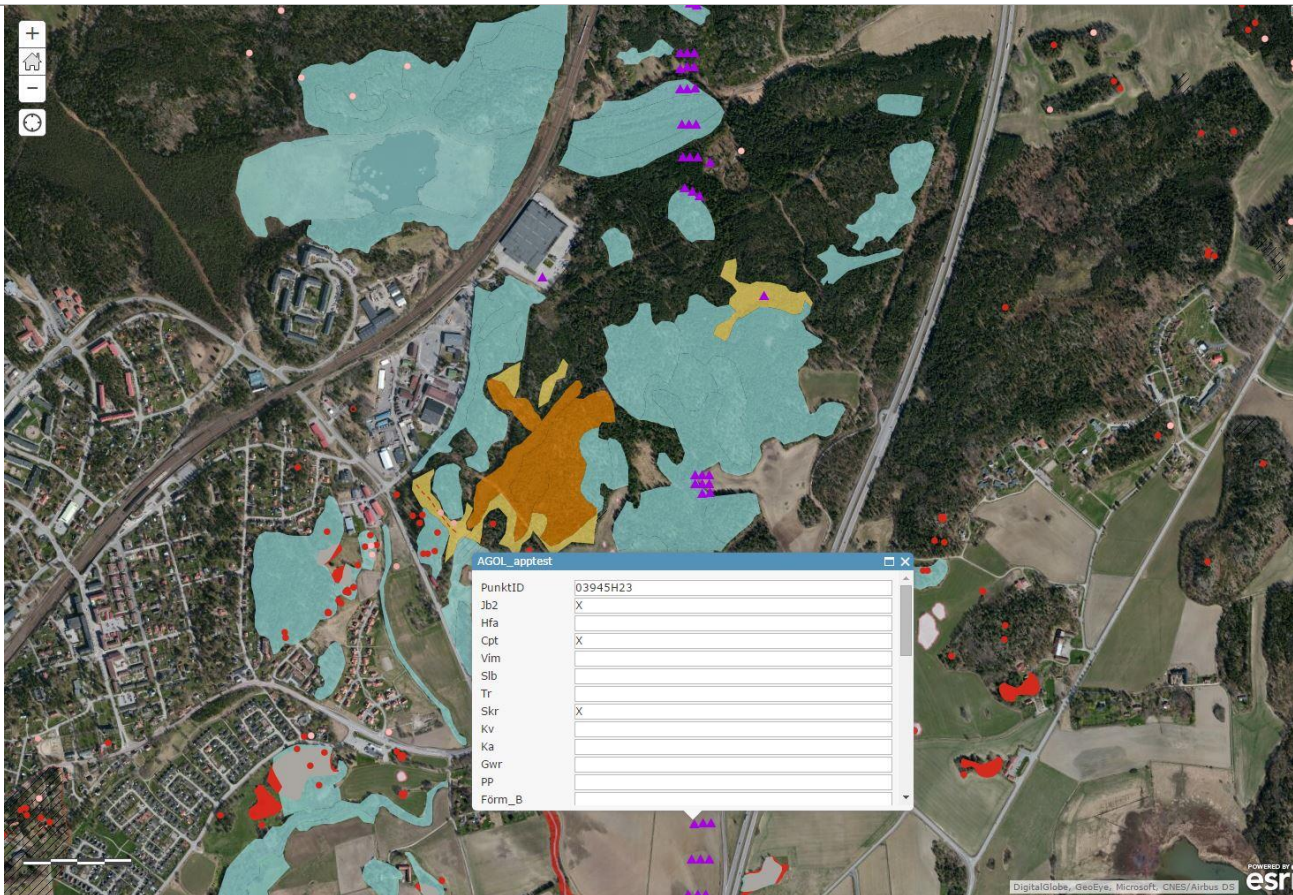
- Kompl bormingar juni
- Linjedragningar - RÖD34
- Linjedragningar - RÖD33RU
- Linjedragningar - RÖD33RO
- Linjedragningar - RÖD31RU
- Linjedragningar - RÖD31RO
- Linjedragningar - GRÖN21RN
- Etapp 4 150525 - Grundvattenrör
- Etapp 4 150525 - Grundvattenrör hydro**
 -
- Etapp 4 150525 - Borrpunkter Norr Tullgarn
- Etapp 4 150525 - Borrpunkter Etapp 4 AGOL
- Borrhål Etapp1 Vagnhärad - Borrpunkter Etapp 1 Vagnhärad
- Borrhål Etapp1 Vagnhärad - Grundvattenrör
- Borrhål Etapp 2 Tullgarn - Borrpunkter Etapp2 Tullgarn
- Etapp 3 med borrhål - Borrhål AGOL 150413
- Röd korridor
- Grundvattenrör hydro 150603
-

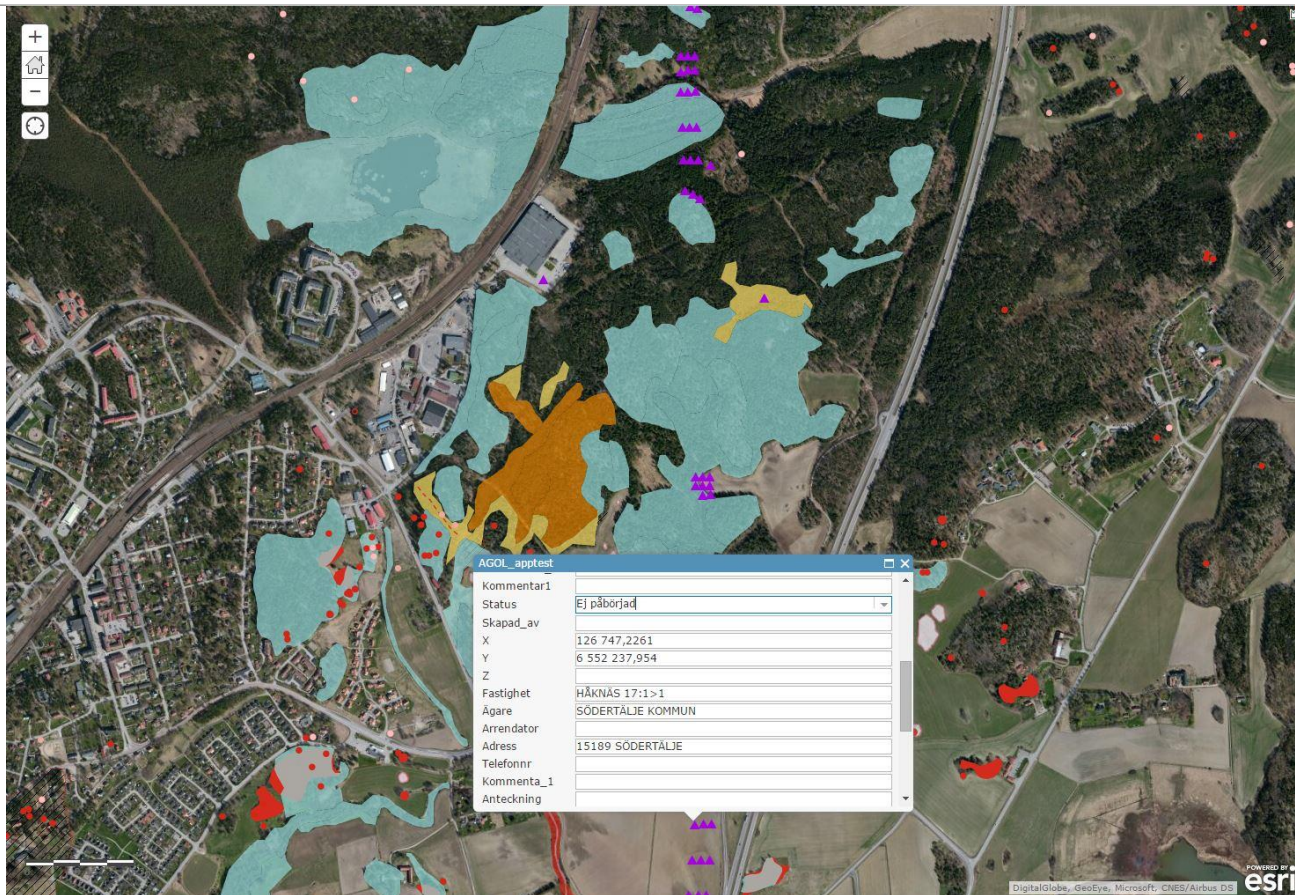






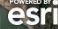






AGOL_appstest

Kommentar1	
Status	Ej påbörjad
Skapad_av	
X	126 747,2261
Y	6 552 237,954
Z	
Fastighet	HÅKNAS 17:1>1
Ägare	SÖDERTÄLJE KOMMUN
Arrendator	
Adress	15189 SÖDERTÄLJE
Telefonnr	
Kommenta_1	
Anteckning	

DigitalGlobe, GeoEye, Microsoft, CNES/Airbus DS 



ArcGIS online i andra uppdrag

- Inventering av kultur- och naturmiljö
- Inventering av utterpassager
- Slutbesiktningar av järnvägsanläggningar
- Platsbesök
- Barnkonsekvensanalyser

Tack för oss!

Anneli Guttormsson

